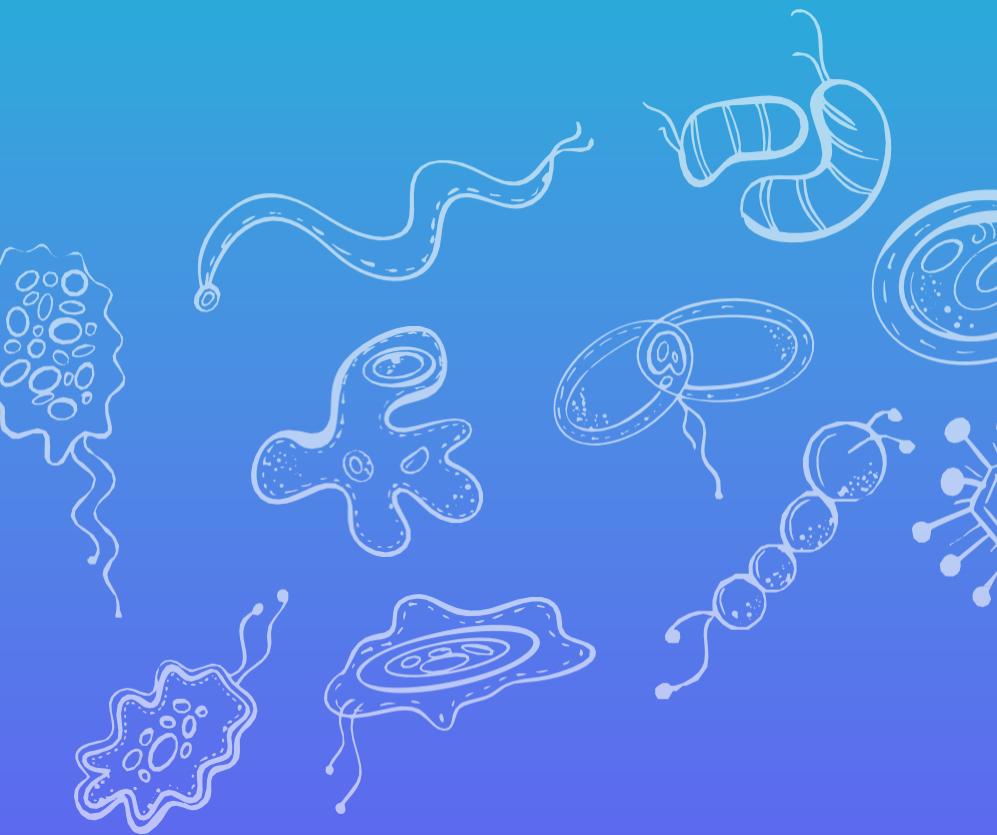


FilmArray™



Panel Neumonía

Una prueba.
33 identificaciones.
Todo en aproximadamente
una hora



www.aamicro.com.pe



Bacterias
Virus
Resistencia antibiótica

Una prueba. 33 identificaciones.
Todo en aproximadamente una hora.

Bacterias

Reporte semicuantitativo de las siguientes bacterias

Bacterias con reporte semicuantitativo 10^4 , 10^5 , 10^6 , $\geq 10^7$ copias/ml	
<i>Acinetobacter baumannii</i> -complex <i>Enterobacter cloacae</i> – complex <i>Escherichia coli</i> <i>Haemophilus influenzae</i> <i>Klebsiella aerogenes</i> <i>Klebsiella oxytoca</i> <i>Klebsiella pneumoniae</i> - grupo <i>Moraxella catarrhalis</i>	<i>Proteus spp.</i> <i>Pseudomonas aeruginosa</i> <i>Serratia marcescens</i> <i>Staphylococcus aureus</i> <i>Streptococcus agalactiae</i> <i>Streptococcus pneumoniae</i> <i>Streptococcus pyogenes</i>

Bacterias atípicas – Cualitativo (presencia/ausencia)		
<i>Chlamydia pneumoniae</i>	<i>Legionella pneumophila</i>	<i>Mycoplasma pneumoniae</i>

Virus

Virus respiratorios – cualitativo (presencia/ausencia)	
<i>Adenovirus</i> <i>Coronavirus</i> <i>Metaneumovirus humano</i> <i>Rinovirus/Enterovirus humano</i>	Virus Influenza A Virus influenza B Virus Parainfluenza Virus Sincitial Respiratorio

Genes de Resistencia

Genes de Resistencia Antibiótica	
Carbapenemasas <ul style="list-style-type: none"> IMP NDM KPC OXA-48 like VIM 	BLEE <ul style="list-style-type: none"> CTX-M Resistencia a Meticilina <ul style="list-style-type: none"> <i>mecA/C</i> y MREJ (SARM)

Utilidad Clínica

Diagnóstico rápido y preciso de neumonías adquiridas en la comunidad y asociadas a la atención de la salud. Permite optimizar el tratamiento antimicrobiano, permitiendo iniciar terapias dirigidas y reducir el uso innecesario de antibióticos de amplio espectro. La detección temprana de genes de resistencia críticos, apoya decisiones terapéuticas oportunas, especialmente en UCI. Así mismo, mejora la vigilancia epidemiológica y los programas de *antimicrobial stewardship*.

Aunque no reemplaza al cultivo, favorece un manejo más eficiente, reduce complicaciones y contribuye a disminuir la mortalidad asociada a infecciones respiratorias graves.

Método empleado

PCR múltiple para la detección simultánea de ácidos nucleicos de 33 blancos de patógenos respiratorios causantes de neumonía (bacterias y virus) y genes de resistencia a los antimicrobianos.

Preparación previa para obtención de

muestra No se requiere

Muestra y condiciones pre- analíticas:

Tipo de muestras:

- Muestra de lavado broncoalveolar (BAL)
- Muestra de esputo
- Muestra de aspirado endotraqueal

Debe ser entregada en el día de su obtención, en caso contrario puede ser refrigerada (2 – 8 °C). No se debe congelar la muestra.

Tiempo de entrega de resultados

Los resultados se reportan dentro de las 24 horas de recepción de la muestra, excepto las que son recibidas los sábados después del mediodía. No se reciben muestras fuera del horario de atención del laboratorio.



Desempeño de la Prueba

	MICROORGANISMO	SENSIBILIDAD	ESPECIFICIDAD
Bacterias	<i>Acinetobacter baumannii</i> -complex	99,10%	99,20%
	<i>Enterobacter cloacae</i> – complex	91.7%	98.60%
	<i>Escherichia coli</i>	100%	99,00%
	<i>Haemophilus influenzae</i>	100%	91,40%
	<i>Klebsiella aerogenes</i>	85.70%	99,20%
	<i>Klebsiella oxytoca</i>	100%	99,90%
	<i>Klebsiella pneumoniae</i> - grupo	100%	98,60%
	<i>Moraxella catarrhalis</i>	Sin datos	96,6%
	<i>Proteus spp.</i>	100%	99,5%
	<i>Pseudomonas aeruginosa</i>	100%	95,30%
	<i>Serratia marcescens</i>	100%	99,30%
	<i>Staphylococcus aureus</i>	97.9%	91,20%
	<i>Streptococcus agalactiae</i>	100%	97,2%
	<i>Streptococcus pneumoniae</i>	100%	97,10%
	<i>Streptococcus pyogenes</i>	100%	99,30%
	<i>Chlamydia pneumoniae</i>	Sin datos	99,90%
	<i>Legionella pneumophila</i>	100%	100%
	<i>Mycoplasma pneumoniae</i>	100%	99,90%
Virus	Adenovirus	100%	100%
	Coronavirus	85,70%	98,40%
	Metaneumovirus humano	100%	99,90%
	Rinovirus/Enterovirus humano	96,30%	98,60%
	Virus Influenza A	100%	99,60%
	Virus influenza B	83,30%	99,90%
	Virus Parainfluenza	88,90%	99,80%
	Virus Sincitial Respiratorio	100%	100%

Fuente:

1. FilmArray Panel Neumonía, Inserto del Fabricante

Solicitar
cita para atención:



912 640 143
(WhatsApp)

Solicitar
cita para atención:



912 640 143
(WhatsApp)



Panel Neumonía

www.aamico.com.pe

Síguenos
en nuestras redes sociales:

